

Opis:

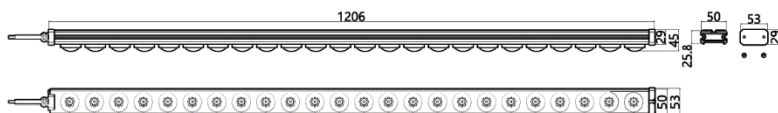
Lampa LED do uprawy roślin 42W
 42W, biała (3700K - spektrum F2), 6170lm, 60°,
 230VAC, 1206x50x45mm, 86x SMD, IP65



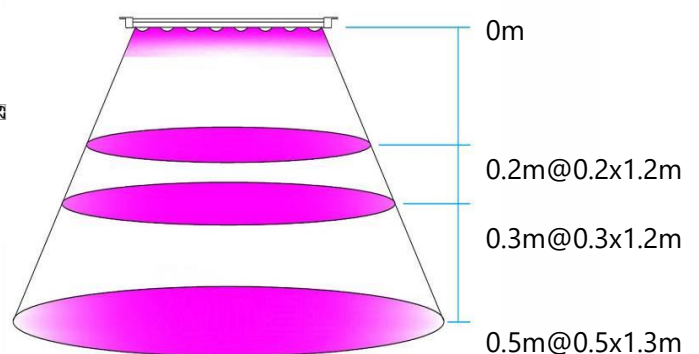
- 1) Moc: 42W
- 2) Barwa światła: biała (3700K - spektrum F2)
- 3) Strumień świetlny: 6170 lm
- 4) Kąt świecenia: 60°
- 5) Napięcie: 230 V AC
- 6) Wymiary: 1206x50x45mm
- 7) Ilość diod LED: 86x SMD
- 8) Stopień ochrony: IP65
- 9) CRI: >88
- 10) Spektrum: F2
- 11) Radiator: Aluminium
- 12) Parametry świetlne:
 $\mu\text{mol}/\text{m}^2/\text{s}$:
 308 μmol @0.2m 20180Lx
 199 μmol @0.3m 13031Lx
 117 μmol @0.5m 7665Lx

Model	Wymiary LxWxH	Długość Spektrum	PPFD $\mu\text{mol}/\text{m}^2/\text{s}$	Strumień światła	Moc AC230V	Uwagi
OLGR.42.0W-TUBE_SX RX-GW5025T	1206x50x45mm	F2	308 μmol @0.2m 20180Lx	Flux 6170Lm	42W PF >0.9	CRI Ra88 Wzrost wegetacyjny
			199 μmol @0.3m 13031Lx	PPF: 95 $\mu\text{mol}/\text{s}$		
			117 μmol @0.5m 7665Lx	PAR: 19988mW		

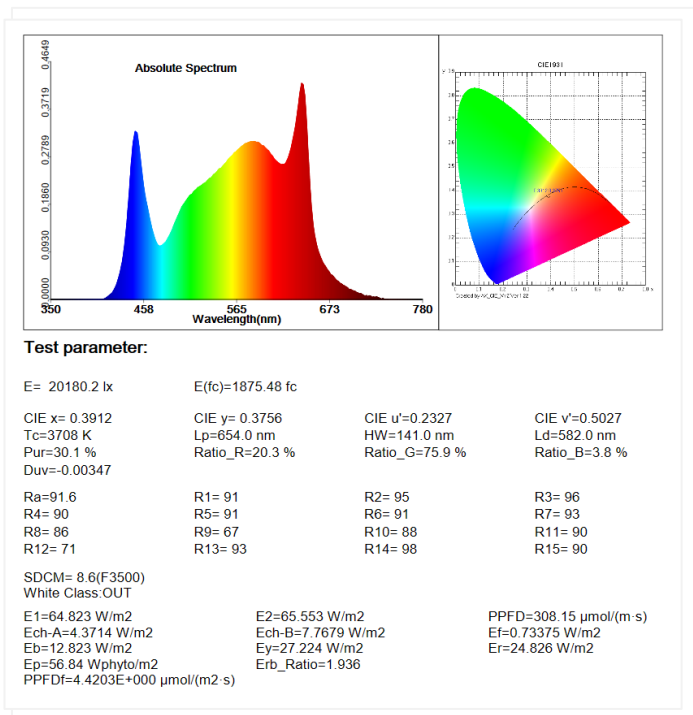
Temperatura pracy: -30 °C ~ 40°C , Żywotność: 25,000 godzin (Przy temperaturze 25 °C)

Wymiary:


UNIT:mm

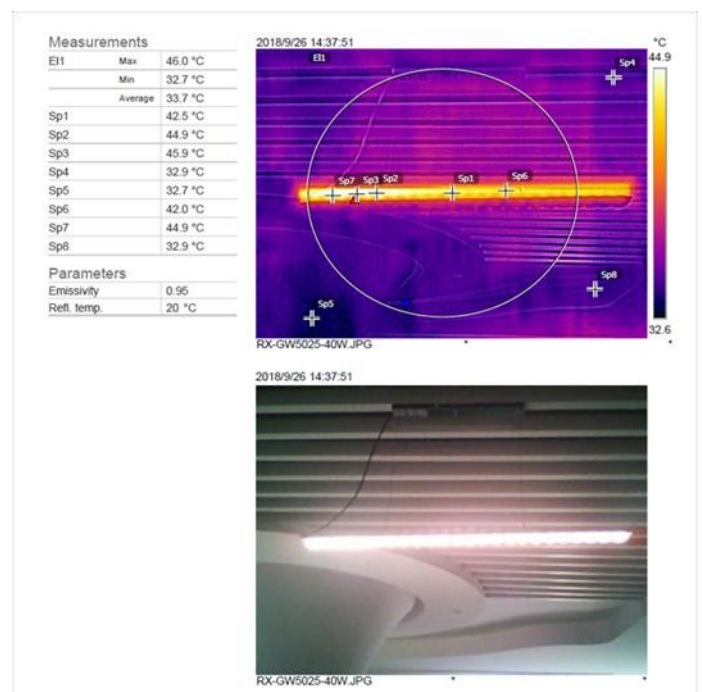
Pole świecenia oraz dystans:


Dane fotometryczne



OLGR.42.0W-TUBE_SX

Rozkład temperatur w trakcie pracy:



Sposób zamontowania:



Importer:

Micros sp.j. W.Kedra i J.Lic
ul. E.Godlewskiego 38
30-198 Krakow
Polska



Producent:

Koray Opto-electronic Co.,Ltd.
3/F,D2 Building,66 Hesui Avenue,
Hesui Industrial Zone,Dong Feng Town,
Zhongshan city, Guangdong Province,
China

