

Łączniki wtykowe płytek drukowanych - MSTBA 2,5/13-G-5,08 - 1757352

Należy pamiętać, że podane dane pochodzą z katalogu online. Proszę o pobranie kompletnych informacji i danych z dokumentacji użytkownika. Obowiązują ogólne warunki użytkowania dla materiałów pobieranych przez Internet. (<http://phoenixcontact.pl/download>)

Obudowa podstawowa płytki drukowanej, prąd znamionowy: 12 A, napięcie znamionowe (III/2): 320 V, liczba biegunów: 13, wymiar rastra: 5,08 mm, kolor: zielony, powierzchnia styku: cynowy, montaż: Lutowanie na fali



Na rysunku przedstawiono wersję 10-biegunową produktu

Zalety

- ✓ Najwyższa elastyczność w projektowaniu urządzeń — jedna listwa do wielu złączy wtykowych z różnymi rodzajami połączeń
- ✓ Popularna zasada montażu umożliwia ogólnoswiatowe zastosowanie
- ✓ Kierunek wtykania równoległy do płytki drukowanej
- ✓ Zamknięty kontur gwarantuje optymalną stabilność złącza wtykowego
- ✓ Łatwa wymiana płytek drukowanych dzięki wtykanym podzespołom



Dane handlowe

Jednostka opakowania	50 pcs
GTIN	
GTIN	4017918029883
Waga jednej sztuki (bez opakowania)	0,005 KGM
Numer taryfy celnej	85366930
Kraj pochodzenia	Niemcy

Dane techniczne

Wymiary

Długość [l]	12 mm
Szerokość	67,96 mm
Wymiar rastra	5,08 mm
Wymiar a	60,96 mm
Szerokość [w]	67,96 mm
Wysokość [h]	12,1 mm
Wysokość konstr.	8,6 mm

Łączniki wtykowe płytek drukowanych - MSTBA 2,5/13-G-5,08 - 1757352

Dane techniczne

Wymiary

Długość kolka lutowniczego	3,5 mm
Długość	12 mm

Informacje ogólne

Rodzina produktów	MSTBA 2,5/..-G
Grupa materiału izolacyjnego	IIIa
Znamionowe napięcie udarowe (III/3)	4 kV
Znamionowe napięcie udarowe (III/2)	4 kV
znamionowe napięcie udarowe (II/2)	4 kV
Napięcie znamionowe (III/3)	250 V
Napięcie znamionowe (III/2)	320 V
napięcie znamionowe (II/2)	400 V
Przyłącze według normy	EN-VDE
Prąd znamionowy I _N	12 A
Maksymalny prąd obciążenia	12 A
Materiał izolacyjny	PBT
Klasa palności wg UL 94	V0
Kolor	zielony
Liczba biegunów	13

Normy i przepisy

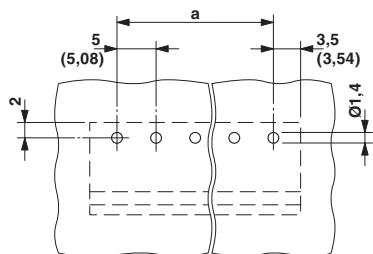
Przyłącze według normy	EN-VDE
	CSA
Klasa palności wg UL 94	V0

Environmental Product Compliance

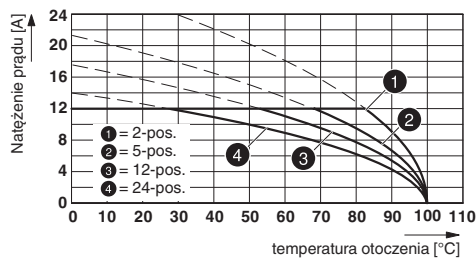
China RoHS	Okres użytkowania zgodnie z przeznaczeniem: nieograniczony = EFUP-e
	Brak substancji niebezpiecznych powyżej wartości progowych

Rysunki

Szablon wierceń



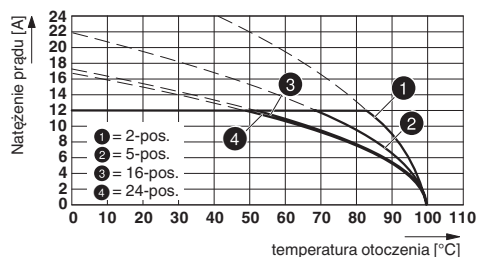
Wykres



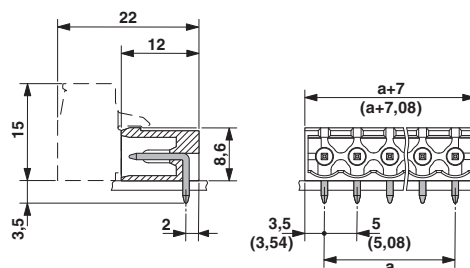
Typ: ICV 2,5/..-G-5,08 z MSTBA 2,5/..-G-5,08

Łączniki wtykowe płytek drukowanych - MSTBA 2,5/13-G-5,08 - 1757352

Wykres



Rysunek wymiarowy



Typ: IC 2,5/...-G-5,08 z MSTBA 2,5/...-G-5,08

Klasyfikacje

eCl@ss

eCl@ss 4.0	272607xx
eCl@ss 4.1	27260701
eCl@ss 5.0	27260701
eCl@ss 5.1	27260700
eCl@ss 6.0	27260700
eCl@ss 7.0	27440402
eCl@ss 8.0	27440402
eCl@ss 9.0	27440402

ETIM

ETIM 3.0	EC001121
ETIM 4.0	EC002637
ETIM 5.0	EC002637
ETIM 6.0	EC002637
ETIM 7.0	EC002637

UNSPSC

UNSPSC 6.01	30211810
UNSPSC 7.0901	39121409
UNSPSC 11	39121409
UNSPSC 12.01	39121409
UNSPSC 13.2	39121409

Aprobaty

Aprobaty

Aprobaty


CSA / IEC/IEC CB Scheme / VDE Gutachten mit Fertigungsüberwachung / EAC / cULus Recognized


Łączniki wtykowe płytek drukowanych - MSTBA 2,5/13-G-5,08 - 1757352


Aprobaty


Aprobaty Ex


Szczegóły aprobat

CSA		http://www.csagroup.org/services-industries/product-listing/	LR13631-2585950
	D	B	
Napięcie znamionowe UN	300 V	300 V	
Prąd znamionowy IN	10 A	10 A	

IECEE CB Scheme		http://www.iecee.org/	DE1-60988-B1B2
Napięcie znamionowe UN	250 V		
Prąd znamionowy IN	12 A		

VDE Gutachten mit Fertigungsüberwachung		http://www2.vde.com/de/Institut/Online-Service/VDE-gepruefteProdukte/Seiten/Online-Suche.aspx	40004701
Napięcie znamionowe UN	250 V		
Prąd znamionowy IN	12 A		

EAC			B.01742
-----	---	--	---------

cULus Recognized		http://database.ul.com/cgi-bin/XYV/template/LISEXT/1FRAME/index.htm	E60425-19931011
	D	B	
Napięcie znamionowe UN	300 V	300 V	
Prąd znamionowy IN	10 A	15 A	

Akcesoria

Akcesoria

Element kodujący

Łączniki wtykowe płytek drukowanych - MSTBA 2,5/13-G-5,08 - 1757352

Akcesoria

Gwiazda kodująca - CR-MSTB - 1734401



Konik kodujący, wsuwany jest we wpust w obudowie podstawowej lub w odwróconym wtyku, z czerwonego izolacyjnego tworzywa

Oznaczniki złączy, bez opisu

Karta oznaczników - SK 5,08/3,8:UNBEDRUCKT - 0805412



Karta oznaczników, Karta, biały, nieopisane, opisywany przy pomocy: Oznacovací kolík, rodzaj montażu: klejenie, do styków o szerokości: 5,08 mm, wielkość pola opisowego: 5,08 x 3,8 mm

Oznaczniki złączy, z opisem

Karta oznaczników - SK 5,08/3,8:FORTL.ZAHLEN - 0804293



Karta oznaczników, Karta, biały, opisany, wzdłuż: kolejne numery 1 ...10, 11 ...20 etc. do 91 ...(99)100, rodzaj montażu: klejenie, do styków o szerokości: 5,08 mm, wielkość pola opisowego: 5,08 x 3,8 mm

Pisak

Pisak do oznaczników - B-STIFT - 1051993



Marker do ręcznego opisywania niezadrukowanych taśm oznacznikowych typu Zack, napisy odporne na tarcie i działanie wody, grubość linii 0,5 mm

Zaślepka

Akcesoria - MSTB-BL - 1755477



Zaślepka, do wydzielenia przedziałów, wtykany na kolek bieguna, z zielonego tworzywa izolacyjnego

Łączniki wtykowe płytek drukowanych - MSTBA 2,5/13-G-5,08 - 1757352

Akcesoria

Dalsze produkty

Łączniki wtykowe płytek drukowanych - FKCN 2,5/13-ST-5,08 - 1754678

Złącze do PCB, prąd znamionowy: 12 A, napięcie znamionowe (III/2): 320 V, liczba biegunów: 13, wymiar rastra: 5,08 mm, rodzaj przyłącza: Przyłącze push-in, kolor: zielony, powierzchnia styku: cynowy



Łączniki wtykowe płytek drukowanych - MSTB 2,5/13-ST-5,08 - 1757129

Złącze do PCB, prąd znamionowy: 12 A, napięcie znamionowe (III/2): 320 V, liczba biegunów: 13, wymiar rastra: 5,08 mm, rodzaj przyłącza: Zacisk śrubowy z tuleją zaciskową, kolor: zielony, powierzchnia styku: cynowy



Łączniki wtykowe płytek drukowanych - MSTB 2,5/13-STZ-5,08 - 1764277

Złącze do PCB, prąd znamionowy: 12 A, napięcie znamionowe (III/2): 320 V, liczba biegunów: 13, wymiar rastra: 5,08 mm, rodzaj przyłącza: Zacisk śrubowy z tuleją zaciskową, kolor: zielony, powierzchnia styku: cynowy



Łączniki wtykowe płytek drukowanych - MSTBP 2,5/13-ST-5,08 - 1769120

Złącze do PCB, prąd znamionowy: 12 A, napięcie znamionowe (III/2): 320 V, liczba biegunów: 13, wymiar rastra: 5,08 mm, rodzaj przyłącza: Zacisk śrubowy z tuleją zaciskową, kolor: zielony, powierzchnia styku: cynowy



Łączniki wtykowe płytek drukowanych - FRONT-MSTB 2,5/13-ST-5,08 - 1777390

Złącze do PCB, prąd znamionowy: 12 A, napięcie znamionowe (III/2): 320 V, liczba biegunów: 13, wymiar rastra: 5,08 mm, rodzaj przyłącza: Czołowy zacisk śrubowy, kolor: zielony, powierzchnia styku: cynowy



Łączniki wtykowe płytek drukowanych - MSTBA 2,5/13-G-5,08 - 1757352

Akcesoria

Łączniki wtykowe płytek drukowanych - MSTBT 2,5/13-ST-5,08 - 1781098



Złącze do PCB, prąd znamionowy: 12 A, napięcie znamionowe (III/2): 320 V, liczba biegunów: 13, wymiar rastra: 5,08 mm, rodzaj przyłącza: Zacisk śrubowy z tuleją zaciskową, kolor: zielony, powierzchnia styku: cynowy

Łączniki wtykowe płytek drukowanych - MVSTBR 2,5/13-ST-5,08 - 1792359



Złącze do PCB, prąd znamionowy: 12 A, napięcie znamionowe (III/2): 320 V, liczba biegunów: 13, wymiar rastra: 5,08 mm, rodzaj przyłącza: Zacisk śrubowy z tuleją zaciskową, kolor: zielony, powierzchnia styku: cynowy

Łączniki wtykowe płytek drukowanych - MVSTBW 2,5/13-ST-5,08 - 1792867



Złącze do PCB, prąd znamionowy: 12 A, napięcie znamionowe (III/2): 320 V, liczba biegunów: 13, wymiar rastra: 5,08 mm, rodzaj przyłącza: Zacisk śrubowy z tuleją zaciskową, kolor: zielony, powierzchnia styku: cynowy

Łączniki wtykowe płytek drukowanych - MSTBC 2,5/13-ST-5,08 - 1808926



Złącze do PCB, prąd znamionowy: 12 A, napięcie znamionowe (III/2): 320 V, liczba biegunów: 13, wymiar rastra: 5,08 mm, rodzaj przyłącza: Przyłącze zaciskane, kolor: zielony, Dodatkowe gniazdo zaciskane żeńskie z informacjami o zalecanym prądzie [A] i średnicy przewodu [mm²] : 10A/MSTBC-MT 0,5-1,0 (3190564); 10A/MSTBC-MT 0,5-1,0 BA (3190645); 12A/MSTBC-MT 1,5-2,5 (3190551); 12A/MSTBC-MT 1,5-2,5 BA (3190658). BA = styki taśmowe

Łączniki wtykowe płytek drukowanych - MSTBC 2,5/13-STZ-5,08 - 1809611



Złącze do PCB, prąd znamionowy: 12 A, napięcie znamionowe (III/2): 320 V, liczba biegunów: 13, wymiar rastra: 5,08 mm, rodzaj przyłącza: Przyłącze zaciskane, kolor: zielony, Dodatkowe gniazdo zaciskane żeńskie z informacjami o zalecanym prądzie [A] i średnicy przewodu [mm²] : 10A/MSTBC-MT 0,5-1,0 (3190564); 10A/MSTBC-MT 0,5-1,0 BA (3190645); 12A/MSTBC-MT 1,5-2,5 (3190551); 12A/MSTBC-MT 1,5-2,5 BA (3190658). BA = styki taśmowe

Łączniki wtykowe płytek drukowanych - MSTBA 2,5/13-G-5,08 - 1757352

Akcesoria

Łączniki wtykowe płytek drukowanych - MSTBU 2,5/13-STD-5,08 - 1824230



Blok wtyków Blok wtyków podłączanych, prąd znamionowy: 12 A, napięcie znamionowe (III/2): 320 V, liczba biegunów: 13, wymiar rastra: 5,08 mm, rodzaj przyłącza: Zacisk śrubowy z tuleją zaciskową, kolor: zielony, powierzchnia styku: cynowy, montaż: montaż bezpośredni

Łączniki wtykowe płytek drukowanych - SMSTB 2,5/13-ST-5,08 - 1826393



Złącze do PCB, prąd znamionowy: 12 A, napięcie znamionowe (III/2): 320 V, liczba biegunów: 13, wymiar rastra: 5,08 mm, rodzaj przyłącza: Zacisk śrubowy z tuleją zaciskową, kolor: zielony, powierzchnia styku: cynowy

Łączniki wtykowe płytek drukowanych - MSTBVK 2,5/13-ST-5,08 - 1831427



Wtyk szyny nośnej, prąd znamionowy: 12 A, napięcie znamionowe (III/2): 320 V, liczba biegunów: 13, wymiar rastra: 5,08 mm, rodzaj przyłącza: Zacisk śrubowy z tuleją zaciskową, kolor: zielony, powierzchnia styku: cynowy, montaż: Szyna nośna

Łączniki wtykowe płytek drukowanych - UMSTBVK 2,5/13-ST-5,08 - 1833920



Wtyk szyny nośnej, prąd znamionowy: 12 A, napięcie znamionowe (III/2): 320 V, liczba biegunów: 13, wymiar rastra: 5,08 mm, rodzaj przyłącza: Zacisk śrubowy z tuleją zaciskową, kolor: zielony, powierzchnia styku: cynowy, montaż: Szyna nośna

Łączniki wtykowe płytek drukowanych - FKC 2,5/13-ST-5,08 - 1873168



Złącze do PCB, prąd znamionowy: 12 A, napięcie znamionowe (III/2): 320 V, liczba biegunów: 13, wymiar rastra: 5,08 mm, rodzaj przyłącza: Przyłącze push-in, kolor: zielony, powierzchnia styku: cynowy

Łączniki wtykowe płytek drukowanych - MSTBA 2,5/13-G-5,08 - 1757352

Akcesoria

Łączniki wtykowe płytek drukowanych - FKCVW 2,5/13-ST-5,08 - 1873760



Złącze do PCB, prąd znamionowy: 12 A, napięcie znamionowe (III/2): 320 V, liczba biegunów: 13, wymiar rastra: 5,08 mm, rodzaj przyłącza: Przyłącze push-in, kolor: zielony, powierzchnia styku: cynowy

Łączniki wtykowe płytek drukowanych - FKCVR 2,5/13-ST-5,08 - 1874060



Złącze do PCB, prąd znamionowy: 12 A, napięcie znamionowe (III/2): 320 V, liczba biegunów: 13, wymiar rastra: 5,08 mm, rodzaj przyłącza: Przyłącze push-in, kolor: zielony, powierzchnia styku: cynowy

Łączniki wtykowe płytek drukowanych - QC 1/13-ST-5,08 - 1883815



Złącze do PCB, prąd znamionowy: 10 A, napięcie znamionowe (III/2): 630 V, liczba biegunów: 13, wymiar rastra: 5,08 mm, rodzaj przyłącza: Zacisk nożowy, kolor: zielony, powierzchnia styku: cynowy

Łączniki wtykowe płytek drukowanych - FKCT 2,5/13-ST-5,08 - 1902220



Złącze do PCB, prąd znamionowy: 12 A, napięcie znamionowe (III/2): 320 V, liczba biegunów: 13, wymiar rastra: 5,08 mm, rodzaj przyłącza: Przyłącze push-in, kolor: zielony, powierzchnia styku: cynowy

Łączniki wtykowe płytek drukowanych - FKCS 2,5/13-ST-5,08 - 1975189



Złącze do PCB, prąd znamionowy: 12 A, napięcie znamionowe (III/2): 320 V, liczba biegunów: 13, wymiar rastra: 5,08 mm, rodzaj przyłącza: Przyłącze push-in, kolor: zielony, powierzchnia styku: cynowy