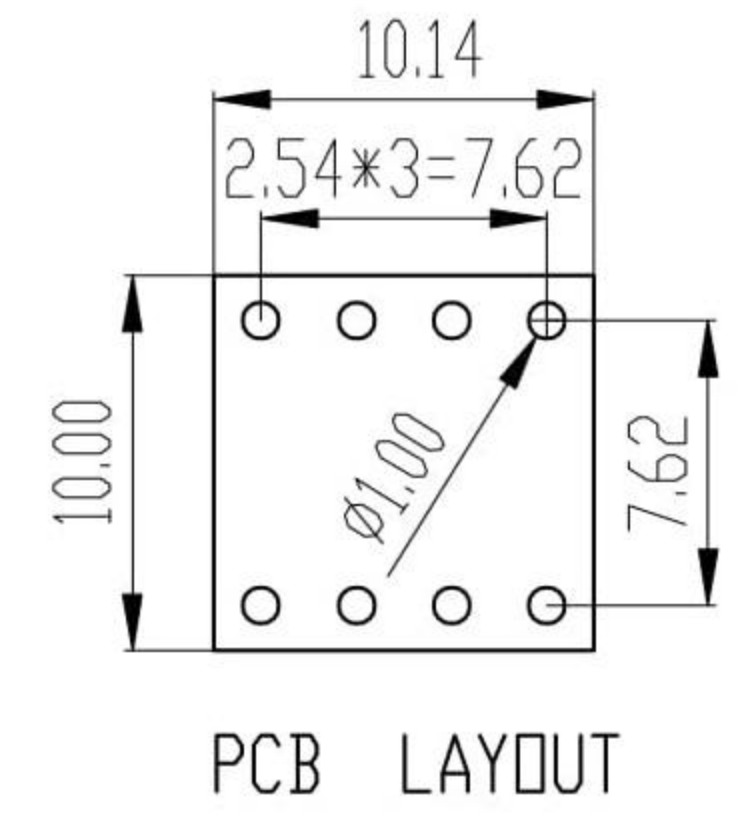
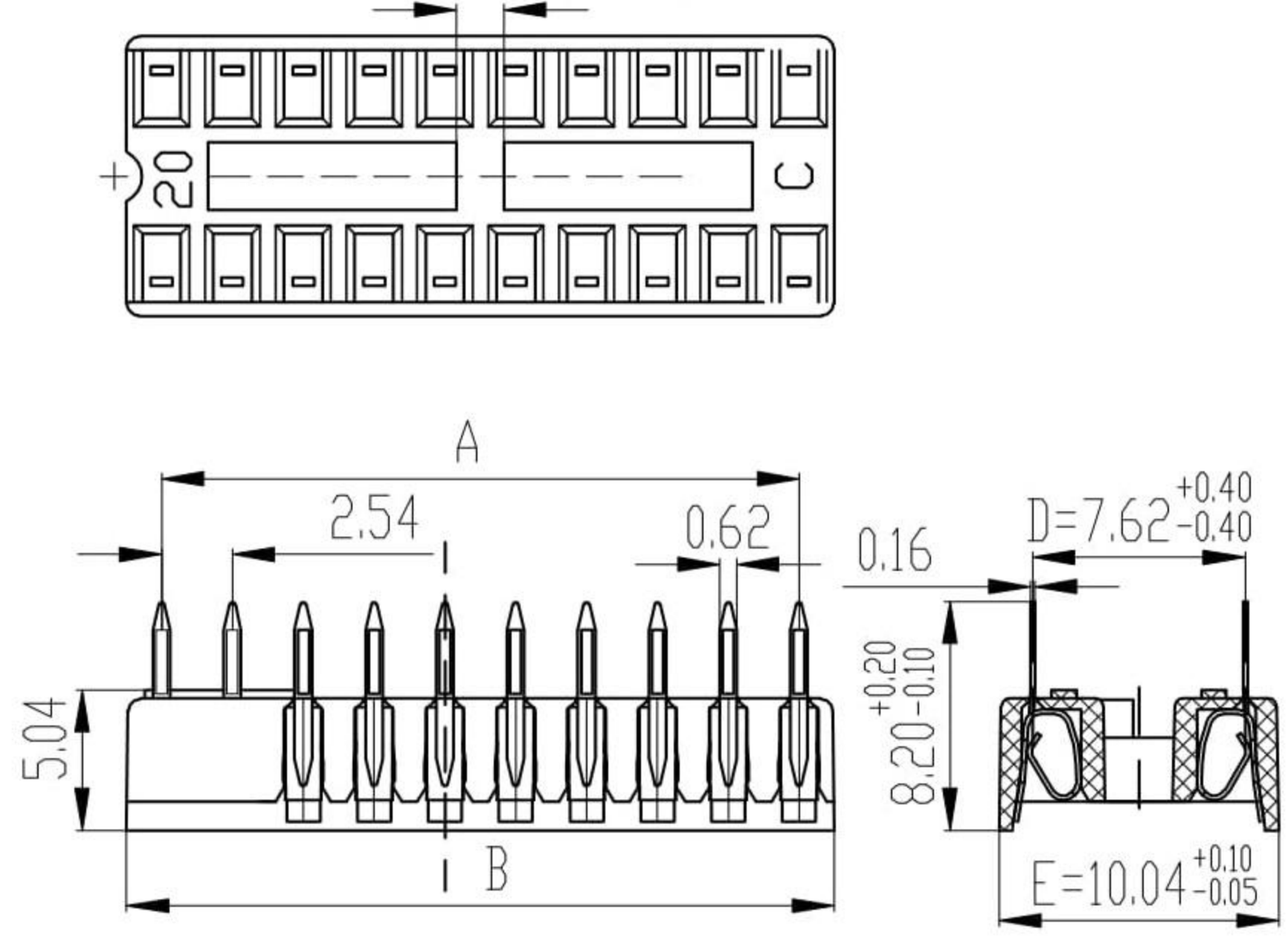



接触电阻: $\leq 20\text{M}\Omega$
 绝缘电阻: $\geq 1000\text{M}\Omega$
 插拔力: $\geq 0.05\text{kg/P}$, $\leq 0.1\text{kg/P}$
 额定电流: 1A/针
 环境温度: $-55^{\circ} \sim 105^{\circ}$
 焊接温度时间: $\leq 235^{\circ}$, $\leq 3\text{s}$
 触点材质: 磷青铜, (连带) 镀镍 $\geq 130\mu$
 绝缘座: PBT
 耐压: 1000VAC60s,
 无击穿. 闪络. 飞弧
 盐雾测试: 24小时不生锈
 沉降盐雾浓度: $(5 \pm 1)\% \text{NaCl (m/m)}$
 试验箱温度: $(35 \pm 2)^{\circ} \text{C}$

24P. 28P. 32P=1.70 其它无筋



| 规格 | A | B | C | D | E |
|----|---|---|--|--|---|
| 6 | 5.08 ^{+0.10} / _{-0.10} | 7.62 ^{+0.10} / _{-0.10} | 8.20 ^{+0.10} / _{-0.10} | 7.62 ^{+0.40} / _{-0.40} | 10.04 ^{+0.10} / _{-0.05} |
| 8 | 7.62 ^{+0.10} / _{-0.10} | 10.16 ^{+0.10} / _{-0.10} | | | |
| 14 | 15.24 ^{+0.10} / _{-0.10} | 17.78 ^{+0.10} / _{-0.10} | | | |
| 16 | 17.78 ^{+0.10} / _{-0.10} | 20.32 ^{+0.10} / _{-0.10} | | | |
| 18 | 20.32 ^{+0.10} / _{-0.10} | 22.86 ^{+0.10} / _{-0.10} | | | |
| 20 | 22.86 ^{+0.10} / _{-0.10} | 25.40 ^{+0.10} / _{-0.10} | | | |
| 24 | 27.94 ^{+0.10} / _{-0.10} | 30.48 ^{+0.10} / _{-0.10} | | | |
| 28 | 33.02 ^{+0.10} / _{-0.10} | 35.56 ^{+0.10} / _{-0.10} | | | |
| 32 | 38.10 ^{+0.10} / _{-0.10} | 40.64 ^{+0.10} / _{-0.10} | | | |

| 符号 | 修改前记录 | 修订者 | 日期 | XX.* ±3° | X.±0.2 | 核准 APPD |  | | | | | | | | |
|----|-------|-----|----|------------|------------|--------------|---|---------------|-------------------|---|----------------|-----|----------------|----|-------------|
| | | | | X.* ±1° | X.X±0.15 | 审核 CHECK | | | | | | | | | |
| | | | | X.X* ±0.5° | X.XX±0.10 | 设计 DESIGN | 产品名称 PART NAME | SNIC109-2.54N | 图纸编号 DOC NO | | 材质 MATERIAL | PBT | 数量 QUANTITY | | 比例 SCALE |
| | | | | X.XX ±0.1° | X.XXX±0.05 | 绘图 DRAWN | 模具编号 PART NO | | 投影法 PROJECTION |  | 版本 REV | A | 单位 UNITS | MM | 张号 SHEET |